

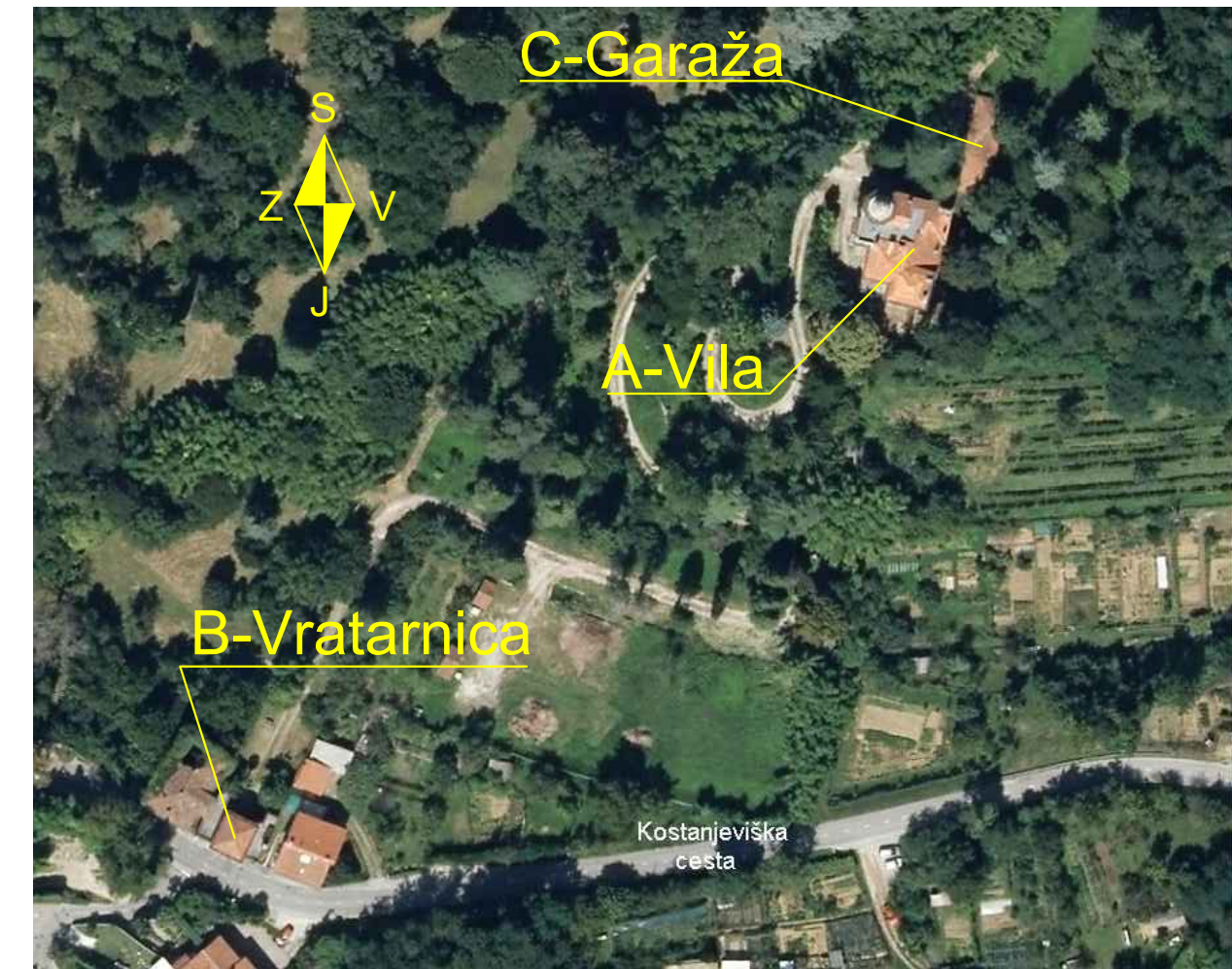
Splošni opis poškodb:

- Leseni elementi (okrasni elementi v območju napušča, okrasni elementi zaključkov plošč teras, polnila lesenih ograj in podobno) so dotrajani in na posameznih mestih odpadeni.
Zaradi dotrajanosti predstavljajo nevarnost nadaljnjega odpadanja (po celotnem obodu objekta)
- Poleg vrisanih mest zamenjave fasadne opeke se pojavljajo še mesta, kjer so bile zamenjane posamezne fasadne opeke.
- Poleg vrisanih mest manjkajoče ali globinsko poškodovane fasadne opeke se pojavljajo še mesta kjer manjkajo ali so poškodovane posamezne fasadne opeke.
- Na fasadi se pojavljajo mesta, kjer so počene posamezne fasadne opeke.

a -Naknadna pozidava poškodovanih mest z opeko in malto podobne kvalitete kot je bila osnovna pozidava

- 1 -Propadanje betona
- 2 -Horizontalna razpoka na čelu konzolne plošče, $t=0.5\text{mm}$
- 3 -Mrežaste razpoke, $t\leq 1.0\text{mm}$
- 4 -Površinsko poškodovan beton fasadne obloge; na veliko mestih zaradi korozije armature odpadne majhne površine betona - vidna korodirana armatura
- 5 -Odlom betona na fasadni oblogi
- 6 -Fasdna opeka prvotne izvedbe
- 7 -Naknadna pozidava iz opeke slabše kvalitete kot je osnovna fasdna opeka; malta in zapolnjenost spojníc sta nekoliko slabše kvalitete
- 8 -Spojnice med opekami niso zapolnjene
- 9 -Poškodovana površina čela plošče terase
- 10 -Manjka betonska "kapa" dimnika; opeke pod manjkajočo kapo so razmaknjene
- 11 -Površinsko poškodovani betonski elementi; lokalno vidna armatura

- 12 -Močno razpadeni betonski elementi ograje; vidna močno korodirana armatura**
-Obstoja nevarnost odpadanja kosov betona
-Ob obremenitvi obstoja nevarnost porušitve ograje
- 13 -Površinsko poškodovani betonski elementi ograje**
-Odpadanje manjših kosov betona - vidna korodirana armatura
-Elementi so vertikalno in horizontalno zamaknjeni
-Sidranje elementov je labilno
-Obstoja nevarnost odpadanja manjših kosov betona
-Ob obremenitvi obstoja nevarnost porušitve ograje
- 14 -Močno dotrajana ograja manjše terase**
-Obstoja nevarnost porušitve



Objekt A - vila
Kataster poškodb
Zahodna fasada



Gradbeni inštitut ZRMK d.o.o.
Building and Civil Engineering Institute

Gradbeni inštitut ZRMK d.o.o., Dimičeva 12, p.p.2554, 1000 Ljubljana, Slovenija, tel.:+386 01/280 81 91

Naročnik / investitor	MO Nova Gorica, Trg Edvarda Kardelja 1, 5000 Nova Gorica		
Objekt in lokacija objekta	Vila Rafut, Kostanjeviška cesta 16, 5000 Nova Gorica		
Nosilec naloge	mag.Anton Štampfl, univ.dipl.inž.grad.	Št. DN 200 6714	List številka 3.4
Izdelal	Boštjan Kovač, grad.teh.	Datum November 2019	